

Vyvážecí vlek PALMS 9SC / jeřáb PALMS 4.71

786 900 Kč

Sleva prodejce

1,3%

9 836 Kč

Nabídková cena po slevě bez DPH (zaokrouhлено dolů)

777 000 Kč

DPH 21%

163 170 Kč

CELKEM včetně DPH

940 170 Kč

Vyvážecí vlek		PALMS 9SC	Cena v Kč
A0	Rám podvozku bez klanic klanic, vč. výbavy standard	257 000 Kč	376 900 Kč
Ex	Prodloužení vleku bez klanic	standard	
B4	Pneumatické brzdy na 4 kola	1 nebo 2 hadicové	
C1	otočné oko	standard	
0	bez pohonu	0 Kč	
D1	Stupačka + držák rozvaděče	14 900 Kč	
post4	Klanice - 4 páry	37 600 Kč	
0	bez výbavy	0 Kč	
BL	Zámek klanic (zajištění 1. páru ke štítu)	standard	
WH3.6	Kola 500/50-17 6-děr,RF- 4ks, BKT	61 900 Kč	
TO	Úprava pro TO	5 500 Kč	

Hydraulická ruka PALMS		PALMS 4.71	Cena v Kč
A4.2	4/8 XY+2x el.on-off rozvaděč (60 l/min); 215 bar (A4.2)	300 000 Kč	410 000 Kč
B6.1	výklopné profi opěrné nohy	76 500 Kč	
C1	drapák PALMS 0,18 (FL)-rozevření 123 cm	34 500 Kč	
0	bez výbavy	0 Kč	
HS-0	bez hydraulického systému	0,- Kč	
HK-0	bez kardanu	0 Kč	
	bez chladiče	0 Kč	
D0	bez rázů otoče	0 Kč	
0	bez světel na teleskopu	0 Kč	
Br1	brzda rotátoru	standard	
HPF	Vysokotlaký olejový filtr	standard	

Technické parametry vleku

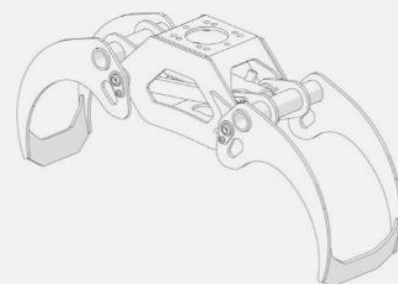
max. celková hmotnost (=konstrukční, pro schválení pro provd	12 000 kg
rám	200x200x8
ložná plocha m2	2,15 m2
natáčení oje pístnicí	2 ks
Natáčení oje, °	± 40
Počet pístnic na oji	2
Ložná plocha, m²	2,15
Nápravy	70x70-6
šířka se standardními koly, mm	2 135
celková délka, mm	6 095
délka ložné plochy, mm	3870-4570
Prodloužení ložné plochy, mm	0,70
Hmotnost vleku (bez výbavy), kg	1 425

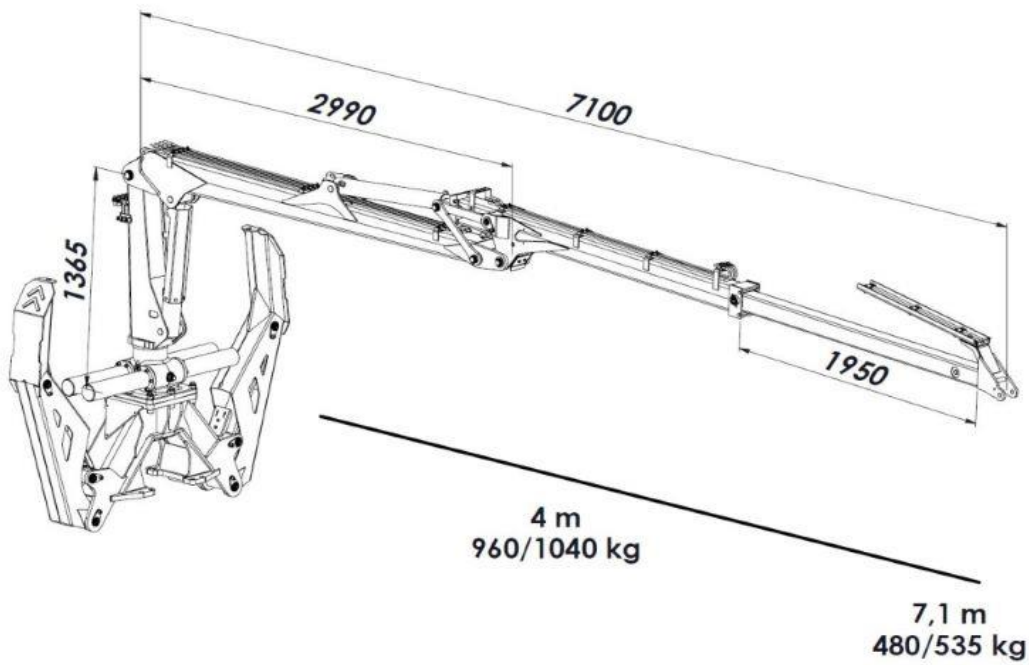
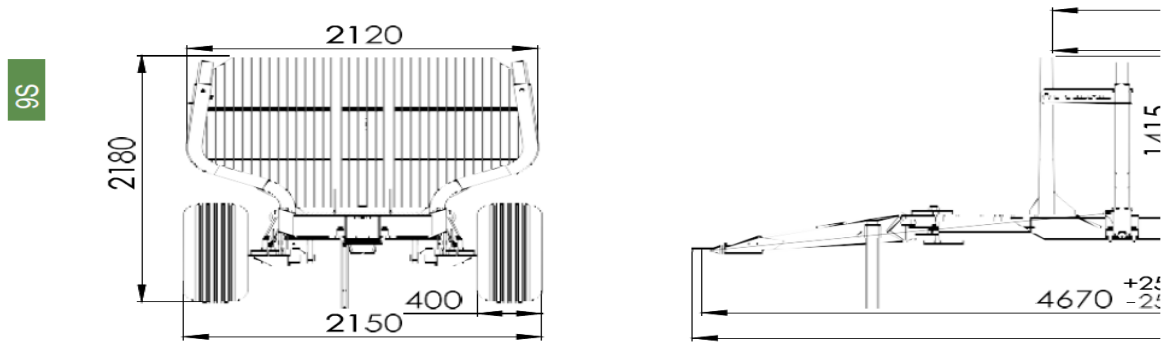
Technické parametry HR

maximální dosah	7,1 m		
max. zdvih při 215 bar (X10)	max. zdvih při 190 bar	54 kNm	48 kNm
teleskopický výsuv	1,95 m		
počet válců otoče	4		
točivý moment, kN	15 kNm		
zvedací moment při 190 bar; zvedací moment při 215 bar;kN	50	56	
maximální zatížení rotátoru (FL= přírubový rotátor)	45 kN FL		
Zdvih ve 4m / 190 bar; kg	Zdvih ve 4m / 215 bar; kg	960	1040
zdvih na konci 190 bar, kg	zdvih na konci 215 bar, kg	480	535
možnost otáčení, °	370		

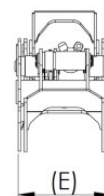
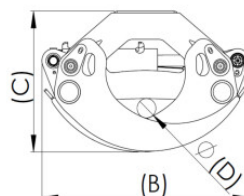
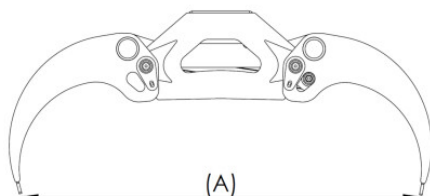


GRAPPLE (0.18) - C1





GRAPPLE	MASS (kg)	AREA (m ²)	A (mm)	B (mm)	C (mm)	D (mm)	E (mm)
PALMS C01	67	0.16	1040	670	410	55	305
PALMS C02	66	0.16	1040	670	410	55	305
PALMS C1	88	0.18	1230	690	480	80	315
PALMS C3	114	0.23	1465	760	500	69	340
PALMS C36 energy wood	127	0.21	1475	760	500	60	370
PALMS C5.2	174	0.26	1530	870	525	70	430
PALMS C7.2 energy wood	188	0.23	1550	870	525	70	455
PALMS C10	205	0.28	1615	895	570	85	475
PALMS C11 energy wood	223	0.25	1635	895	570	85	505
PALMS C3 with GB3 gravel bucket	195	0,36/200 l	1520	930	843	-	575





FOREST MERI, s.r.o.
Slovákova 387
684 01 Slavkov u Brna
IČ 26274485 / CZ26274485

Výroba, prodej a servis lesní techniky

PALMS

Termín dodání: cca 12 týdnů od závazné objednávky.
Záloha: 10% z ceny bez DPH
Záruka: 24 měsíců (s výjimkou lehce opotřebitelných
dílů (hadice, těsniva, kluzné částí, náplně a
maziva) Možnost připojištění na 3 roky
formou strojní pojistky.
Doprava: zdarma na místo určení v rámci ČR a SR

Ve Slavkově u Brna dne: 29.5.2024

Za FOREST MERI s.r.o.
Roman Prokšík
tel: 602 121 361
[email: proksik@forestmeri.cz](mailto:proksik@forestmeri.cz)
[web: www.forestmeri.cz/palms](http://www.forestmeri.cz/palms)